

Ons nieuwe net is er voor jou

Jij kent je route van A naar B vanbinnen en vanbuiten. Misschien wandel of fiets je wel naar een station, waar je de trein neemt. Of je neemt de auto tot aan een park-and-ride en springt daar op de bus richting het stadscentrum.

Vanaf 6 januari 2024 kan dat in Gent nog vlotter. Samen met je stad gaan we in verschillende fases voor **Hoppin, de nieuwe mobiliteitsvisie van de Vlaamse overheid.** Eentje die vervoermiddelen combineren makkelijker maakt en echt inspeelt op jouw noden. Zo reis je dus nog vlotter naar je werk, school, ziekenhuis, favoriete winkel en sport- of cultuurcentrum.

Meer weten over het nieuwe net van De Lijn?

Check delijn.be/nieuwenet

Wegwijs met nummers

Binnen ons nieuw net krijgen heel wat lijnen een nieuw lijnnummer. Deze kiezen we bewust en ze zorgen voor een logisch en samenhangend geheel:

- De **laagste lijnnummers** (meestal met maar **één cijfer**) zijn **stadslijnen**. Ze bedienen de wijken en attractiepolen binnen een stadsgebied en rijden meestal aan vrij hoge frequentie. Bepaalde stadslijnen zijn ook opgesplitst in a en b als de route grotendeels dezelfde is. Bijvoorbeeld lijnen **12a** en **12b**.
- Bestaat een lijnnummer uit **twee cijfers**? Op zo'n lijn kan je meestal de hele dag rekenen, met een vaste regelmaat. Bijvoorbeeld elk half uur of elk uur. Soms zijn er nog extra ritten in de spitsuren. Voorbeelden in Gent zijn onder andere lijn **50**.
- **Delen** twee (of meer) lijnen een **groot stuk van hun reisweg**? Dan krijgen ze **hetzelfde lijnnummer en dezelfde kleur**, gevolgd door een letter om het onderscheid te maken.
- Sommige lijnen rijden **enkel** in de **spitsuren**, bijvoorbeeld om scholen of bedrijven te bedienen. Deze hebben een lijnnummer met **drie cijfers**. In Gent zijn dat onder andere **833**, **834** en **681**.

Het nieuwe net in **Drongen**

De bussen rijden in **Drongen hoofdzakelijk** over **dezelfde reiswegen**. Er zijn **enkele nieuwe verbindingen** en je kan **'s avonds en 's nachts later mee**.

12a Achtendries - P+R Oostakker - Korenmarkt - Drongen - Leerne

12b Oostakker - P+R Oostakker - Korenmarkt - Drongen Varendries

- Deze lijnen rijden **samen elk kwartier** tussen Drongenplein en de P+R Oostakker via Malem, Korenmarkt, Sint-Jacobs, de Dampoort en het Westveld.
 - > Met **12a** rij je **elk halfuur**:
 - van Drongenplein naar **Baarle en Sint-Martens-Leerne**. Zo krijgt Baarle een nieuwe rechtstreekse verbinding met Gent centrum, ook in het weekend;
 - van P+R Oostakker naar **Sint-Amansberg Achtendries**.
 - > Met **12b** rij je **elk halfuur**:
 - van Drongenplein rechtstreeks via de Deinsteenweg naar **Drongen Station** en **Varendries**;
 - van P+R Oostakker naar de **Vogelzangwijk** en **Oostakker Dorp**.

50 Gent - Eeklo - Brugge

- Dit is de vroegere lijn 58, met naast een **nieuw lijnnummer 50** ook een **grondig aangepaste reisweg** tussen Waarschoot en Gent. De bussen rijden Gent binnen via Vinderhoute en rijden vanaf Drongen langs de R4 tot het Sint-Pietersstation.
- Brengt je via de **Gavergrachtstraat, Boskeetstraat en Catriestraat** snel en rechtstreeks naar het Sint-Pietersstation.
- Rijdt **elk halfuur** van maandag tot zaterdag, op **zondag elk uur**.
- Ook 's avonds kan je nog laat op stap, en op vrijdag- en zaterdagavond zijn er nog extra **late bussen**.
- Wil je richting **Gent centrum**? Stap dan over aan halte Drongen Rotonde op lijn **12a** of **12b**. Elke kwartier brengt lijn **12a** of **12b** je van Drongen Rotonde naar Malem, Korenmarkt, Sint-Jacobs, Dampoort en het Westveld.
- Rijdt in de **spits** nog door naar Technologiepark Zwijnaarde.

Lijnen in de spits

- Lijn **681** **Gent Rabot - Vinderhoute - Evergem - Mariakerke VISO** rijdt enkel tijdens de **schoolspits**. In Drongen gaat het via de Beekstraat en de Bosstraat.
- Lijnen **833** en **834** rijden enkel in de **spits** van en naar Sint-Martens-Leerne en Lotenhulle (lijn **834**) of Deinze (lijn **833**).
 - > Lijn **833** brengt leerlingen op **schooldagen** naar **Gent en Deinze**.
 - > Lijn **834** rijdt in de **spits** ook op **vakantiedagen**.
 - > De bussen rijden niet meer via Drongen Industriepark. Zo kan je vlotter richting Gent.

Wijzigingen steeds mogelijk. Raadpleeg delijn.be/nieuwenet voor meest actuele info.



Je reis uitstippelen?

Dat doe je makkelijk op onze website of in onze app.

Onze routeplanner

De routeplanner op onze website of app blijft de meest overzichtelijke manier om je route in kaart te brengen. Plus, je krijgt er in realtime informatie bij. Dat is handig, zeker wanneer er een rit geschrapt moet worden of bij omleidingen. Dan ben je meteen op de hoogte.

Voertuig op kaart

Wist je dat je de locatie van je bus of tram kan volgen op een kaartje in de app? Geef je halte in, klik op het doorkomstuur en klaar. Om de 15 seconden is er een automatische update van de info.

Tip! Met een account profiteer je van info op maat, sla je favoriete haltes of lijnen op en krijg je een melding wanneer het tijd is om je abonnement te vernieuwen.

Uitgebreide avondbediening, zowel op weekdays als in het weekend

Reken ook na een avondje uit of een late werkschift op het openbaar vervoer. De **nachtbussen** zitten voortaan in ons **normale aanbod**. De **meeste trams en bussen** rijden dus **'s avonds later**:

- in de **week tot 1.30 uur**,
- op **vrijdag en zaterdag** zelfs tot **2.15 uur**,
- op **zondag** rijdt de laatste bus om **23.30 uur**.

Ook naar de **ruime stadsrand** kan je met de **belangrijkste buslijnen 's avonds** laat mee:

- in de **week tot 1.30 uur**,
- op **vrijdag en zaterdag tot 2 uur**.

Van de P+R Watersportbaan naar Gent centrum

Parkeer gratis op P+R Watersportbaan en reis voordelig naar het stadscentrum.

Met lijn **11** reis je **om de tien minuten** via de Korenmarkt tot Dampoort.

Het nieuwe net in **Gent**

Een korte samenvatting.

Nieuw tramnet

In Gent rijden er **vier tramlijnen** waarmee je diverse bestemmingen in het stadscentrum nog beter bereikt.

Dit is het nieuwe tramnetwerk:

- **T1** Flanders Expo - Sint-Pietersstation - Kouter - Zuid - Gentbrugge
- **T2** Evergem - Wondelgem - Rabot - Korenmarkt - Zuid - Melle Leeuw
- **T3** Zwijnaarde - Sint-Pietersstation - Kouter - Zuid - Moscou
- **T4** UZ - Sint-Pietersstation - Muide - Lange Steenstraat*

***Niet vergeten:** door werken aan de Coupure en de Petercelle-as (Kortrijksepoortstraat, Nederkouter, Koophandelsplein, Veldstraat) kunnen de trams vanaf 6 januari het nieuwe tramnet nog niet volledig rijden. T4 rijdt tot het einde van de werken aan Coupure Rechts maar tot het Sint-Pietersstation. Als alternatief kan je een pendelbus nemen. Deze bus rijdt acht keer per uur van het Sint-Pietersstation via het Rabot naar het Fratersplein, in beide richtingen.

Meer info over het tramnet in Gent vind je op delijn.be/tramnetgent

Nieuw busnet

Ook het **busnet** krijgt een **make-over** met nieuwe verbindingen, verbeterde reiswegen en aangepaste frequenties. **Alle stadslijnen** behalve lijn **19** krijgen ook een **nieuw nummer**.

Dit zijn de nieuwe stadslijnen:

- **5a** Nieuw Gent - Zuid - Van Beverenplein - Wondelgem Station
- **5b** Nieuw Gent - Zuid - Wondelgem Station*
- **6** P+R Muide - Ham - Sint-Jacobs - Zuid
- **9a** Gentbrugge - Sint-Pietersstation - Kolegem - Wondelgem
- **9b** Gentbrugge - Sint-Pietersstation - Mariakerke - Wondelgem
- **10** Mariakerke - Korenmarkt - Dampoort - Snellaertplein
- **11** Gentbrugge - Dampoort - Korenmarkt - Blaarmeersen
- **12a** Achtendries - P+R Oostakker - Korenmarkt - Drongen - Leerne
- **12b** Oostakker - P+R Oostakker - Korenmarkt - Drongen Varendries
- **16** Zuid - Macharius - Sint-Baafskouter
- **19** Arteveldestadion - Sint-Pietersstation - Blaarmeersen

*** Niet vergeten:** tot het einde van de werken aan de Meulestedebrug rijdt lijn **5b** maar tot de Meeuwstraat in Meulestede.

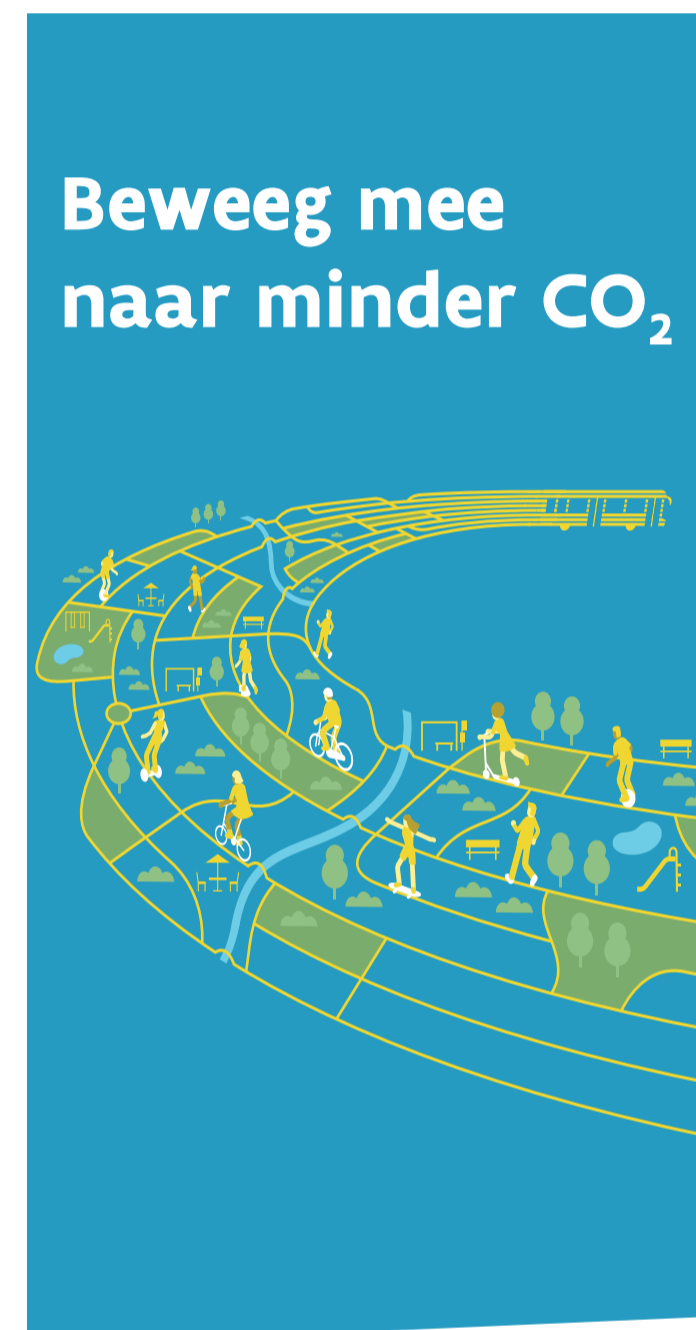
Daarnaast kan je ook **vaker en later** van en naar de binnenstad met **deze lijnen**:

- **70**, **71**, **76**, **77**, **78** op de as Oostakker/Lochristi - Dampoort - Zuid - Sint-Pietersstation - Technologiepark/Sint-Denijs-Westrem
- **33**, **34** op de as Destelbergen - Dampoort
- **40**, **41**, **42** op de as Merelbeke - Gent Zuid
- **55**, **56** op de as Wiedauwkaai - Tolpoort - Zuid

Wijzigingen op andere buslijnen:

- Lijn **96** **Gent Sint-Pieters - Melle - Oordegem - Erpe Vijfhuizen - Aalst** wordt lijn **20** en rijdt naar **Aalst** via de **Brusselsesteenweg**.
- Lijn **58** **Gent-Eeklo-Brugge** wordt lijn **50** en rijdt voortaan via **Drongen, Vinderhoute en Lovendegem**.
- Lijn **56** rijdt vanaf Gent Zuid ook naar **Eeklo**, maar dan **via Evergem, Sleidinge en Kaprijke**.
- Lijn **60** vertrekt aan **Gent Rabot** in plaats van het Sint-Pietersstation en rijdt **via Lovendegem** naar **Zomergem** en **Ursel**.
- Tussen **Zelzate** en **Oostakker** rijdt er **elk uur** een **nieuwe lijn 79** via de kanaaldorpen **Sint-Kruis-Winkel, Mendonk** (na heraanleg) en **Desteldonk**. Overstappen kan in Oostakker Dorp op stadslijn **12b** en lijnen **70** en **71**.

Naast deze lijnen die de hele dag rijden, zijn er ook heel wat lijnen die enkel in de spits rijden. Het volledige overzicht vind je op de kaart in deze folder.



Hoppin

Hoppin is de nieuwe mobiliteitsvisie van de Vlaamse overheid. Daarin staat **combinabiliteit** centraal: het combineren van vervoermiddelen om vlot op je bestemming te geraken.

Met Hoppin ...

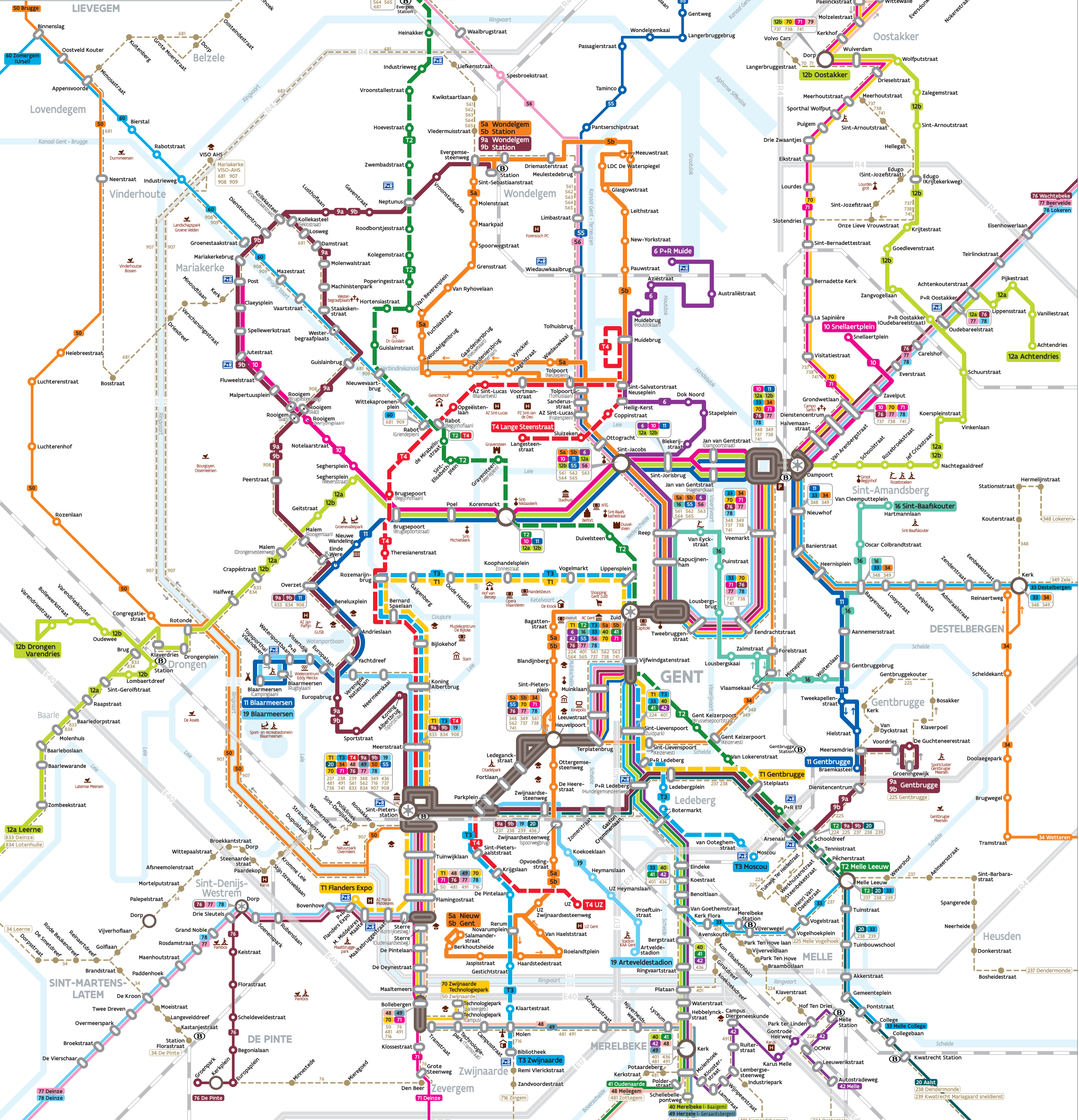
- Combineer je bus, (deel)fiets en (deel)wagen zoals jij wil.
- Stap je vlot over van het ene op het andere vervoermiddel.
- Kun je gebruikmaken van extra diensten, zoals de fietssterzult en de oplaadpunten voor elektrische fietsen en wagens.

Hoppin. Alles om er te geraken op één plek. Ontdek het op hoppin.be



Attractiepolen

- X camping
- evenementenhal
- gerechtshof
- gevangenis
- historisch gebouw
- hogeschool & universiteit
- kasteel
- kerk
- museum
- natuurdomen
- olympisch stadion
- park & ride
- parking
- pretpark
- recreatie
- sportcentrum
- theater en cultureel centrum
- winkelcentrum
- ziekenhuis
- zwembad



Tramlijnen in Gent

T1 Flanders Expo - Sint-Pietersstation - Kouter - Zuid - Gentbrugge Stelplaats	10 Mariakerke - Korenmarkt - Dampoort - Snellaertplein	49 Gent Sint-Pieters - Merelbeke - Herzele (- Geraardsbergen)	237 Gent Sint-Pieters - Heusen - Wetteren - Dendermonde	564 Gent Zuid - Evergem - Ertvelde - Oosteklo - Bassevelde
T2 Evergem - Wondelgem - Korenmarkt - Zuid - Melle Leeuw	11 Gentbrugge - Dampoort - Korenmarkt - Blaarmeersen	50 Gent Sint-Pieters - Drongen - Eeklo - Maldegem - Brugge	238 Gent Sint-Pieters - Melle - Wetteren - Dendermonde	565 Gent Zuid - Evergem - Doorzele
T3 Zwijnaarde - Sint-Pietersstation - Kouter - Zuid - Moscou	12a Achtendries - P+R Oostakker - Korenmarkt - Drongen - Leerne	55 Gent Sint-Pieters - Langerbrugge - Ertvelde - Zelzate	239 Snelbus Gent Sint-Pieters - Melle - Kwatrecht Mariagaard	681 Gent Rabot - Vinderhoute - Belzele - Evergem
T4 UZ - Sint-Pietersstation - Rabot - Muide - Lange Steenstraat	12b Oostakker - P+R Oostakker - Korenmarkt - Drongen Varendries	56 Gent Zuid - Evergem - Sleidinge - Kaprijke - Eeklo	348 Gent Sint-Pieters - Destelbergen - Beenvelde - Lokeren	716 Gent - Zwijnaarde - Zevegem - Eke-Nazareth - Ouwegem - Zingem
5a Nieuw Gent - Zuid - Van Beverenplein - Wondelgem Station	16 Zuid - Macharius - Sint-Baafskouter	60 Gent Rabot - Lovendegem - Zomergem (- Ursel)	349 Gent Sint-Pieters - Destelbergen - Kalken - Zele	737 Gent Sint-Pieters - Oostakker - Wachtebeke - Zelzate
5b Nieuw Gent - Zuid - Meulestede - Wondelgem Station	19 Arteveldestadion - Sint-Pietersstation - Blaarmeersen	70 Zwijnaarde Technologiepark - Gent - Oostakker	401 Gent Zuid - Flora - Merelbeke - Bottelare - Baaigem	738 Gent Sint-Pieters - Oostakker - Wachtebeke - Ooverslag
6 Zuid - Sint-Jacobs - Ham - P+R Muide	20 Gent Sint-Pieters - Melle - Oorddegem - Erpe Vijfhuizen - Aalst	71 Deinze - Nazareth - Eke - Gent - Oostakker	436 Gent Sint-Pieters - Merelbeke Plataan - Kwenenbos	741 Gent Sint-Pieters - Oostakker - Zaffelare - Lokeren
9a Gentbrugge - Sint-Pietersstation - Kolegem - Wondelgem	33 Melle - Flora - Zuid - Dampoort - Destelbergen	76 De Pinte - Gent - Lochristi - Wachtebeke	481 Gent Sint-Pieters - Merelbeke - Gavere - Zottegem	833 Gent Sint-Pieters - Drongen - Leerne - Deinze
9b Gentbrugge - Sint-Pietersstation - Mariakerke - Wondelgem	34 (Leerne/De Pinte) - Gent - Destelbergen - Wetteren	77 Deinze - Latem - Gent - Lochristi - Beenvelde	491 Gent Sint-Pieters - Merelbeke - Lemberge - Geraardsbergen	834 Gent Sint-Pieters - Drongen - Leerne - Lotenhulle
	40 Gent Zuid - Merelbeke (- Bottelare - Baaigem)	78 Deinze - Latem - Gent - Lochristi - Lokeren	551 Evergem - Sleidinge - Ertvelde - Zelzate	907 Snelbus Gent Sint-Pieters - Mariakerke VISO-AHS
	41 Gent Zuid - Merelbeke - Gavere - Oudenaarde	79 Oostakker - Desteldonk - Wachtebeke - Zelzate	561 Gent Sint-Pieters - Evergem - Sleidinge - Watervliet	908 Gent Sint-Pieters - Rooigem - Mariakerke VISO-AHS
	42 Gent Zuid - Merelbeke - Melle	224 Gent Zuid - Melle Vogelhoek - Melle Station - Oosterzele	562 Gent Sint-Pieters - Evergem - Sleidinge - Eeklo	909 Gent Rabot - Mariakerke VISO-AHS
	48 Gent Sint-Pieters - Merelbeke - Gavere - Meilegem	225 Gentbrugge Groeningewijk - Melle Vogelhoek	563 Gent Zuid - Evergem - Ertvelde - Assende - Boekhoute	

Geldig vanaf 6 januari 2024