

Instellingen voor een vast mailadres @edugo.be

Gebruik van Outlook 2010

Deel 1: instellen van een nieuw e-mailadres

Deel 2: nazien van de juiste instellingen

Deel 1: instellen van nieuw e-mailadres

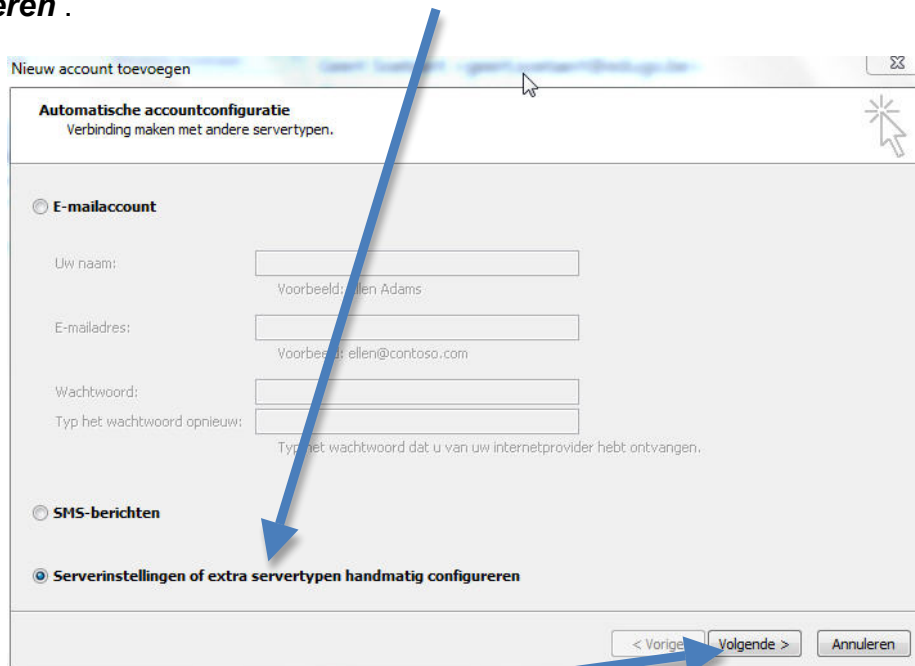
EDUGO-mailadres instellen in Outlook 2010

Open **MS Office/ Outlook 2010**



Ga naar **Bestand / Info**: kies voor '**Account toevoegen**'.

Kies in het scherm voor '**Serverinstellingen of extra servertypen handmatig configureren**'.



Klik op **Volgende**

In het volgende scherm kiest u voor '**Internet e-mail**' (standaard).
Klik op **Volgende**

Nieuw account toevoegen

Service kiezen

Internet-e-mail
Verbinding maken met uw POP- of IMAP-server om e-mailberichten te verzenden en te ontvangen.

Microsoft Exchange of compatibele service
Verbinding maken voor toegang tot e-mailberichten, agenda, contactpersonen, faxberichten en voicemailberichten.

SMS-berichten
Verbinding maken met een service voor tekstberichten.

Overige
Verbinding maken met een hieronder weergegeven servertype.
Fax Mail Transport

< Vorige Volgende > Annuleren

Vul onderstaand venster in: LET OP: bij '**Aanmeldingsgegevens**', moet bij de **Gebruikersnaam**, het **VOLLEDIGE mailadres** komen!

Nieuw account toevoegen

Instellingen voor internet-e-mail
Al deze instellingen zijn vereist om het e-mailaccount te kunnen gebruiken.

Gebruikersgegevens
Naam: Piet Janjoris
E-mailadres: piet.janjoris@edugo.be

Servergegevens
Type account: POP3
Server voor inkomende e-mail: mail.edugo.be
Server voor uitgaande e-mail (SMTP): uit.telenet.be

Aanmeldingsgegevens
Gebruikersnaam: piet.janjoris@edugo.be
Wachtwoord: ****
 Wachtwoord onthouden
 Beveiligd-wachtwoordverificatie (SPA) is verplicht

Accountinstellingen testen
Nadat u de gegevens op dit scherm hebt ingevuld, is het raadzaam het account te testen door op de onderstaande knop te klikken. (Hiervoor is een netwerkverbinding vereist)
Accountinstellingen testen ...
 Accountinstellingen testen door op de knop Volgende te klikken

Nieuwe berichten bezorgen aan:
 Nieuw Outlook-gegevensbestand
 Bestaand Outlook-gegevensbestand
Bladeren

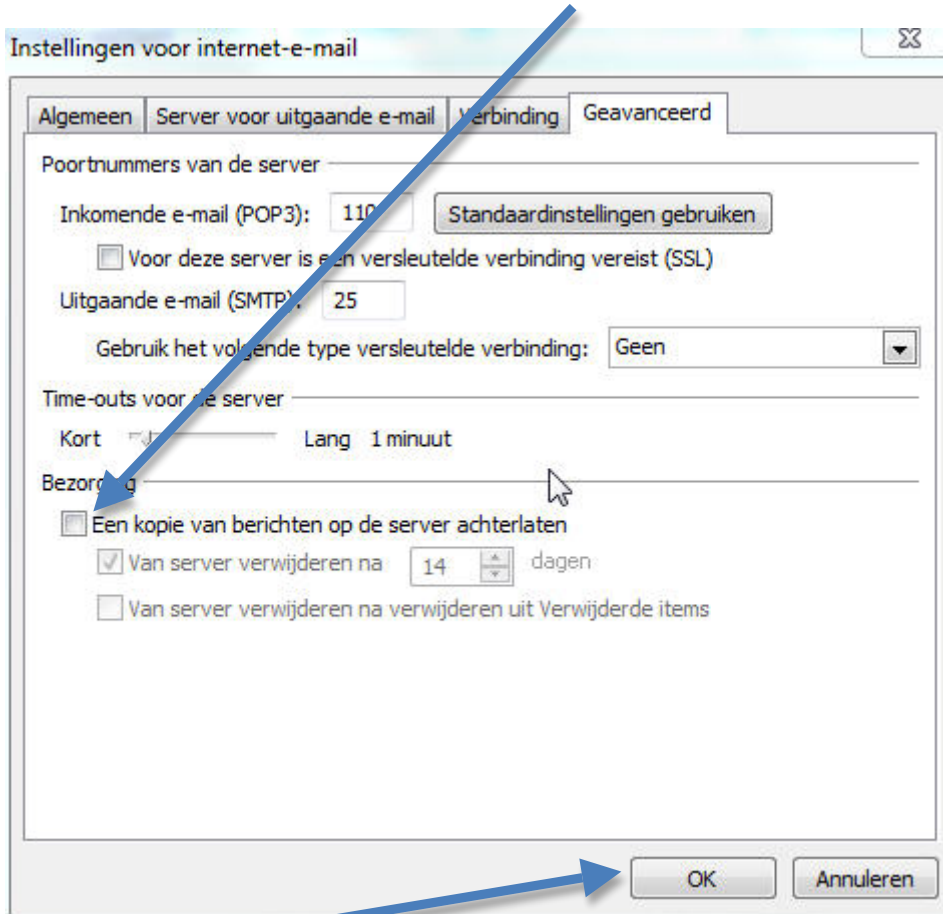
Meer instellingen ...

< Vorige Volgende > Annuleren

De accountinstellingen worden automatisch getest als deze instelling aangevinkt staat.

Klik op **Meer instellingen ...**

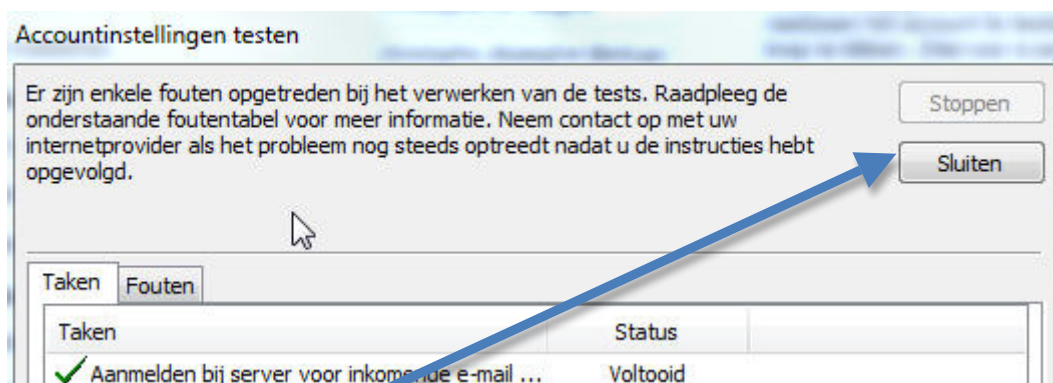
Vink de instelling '**Een kopie van berichten op de server achterlaten**' Af.



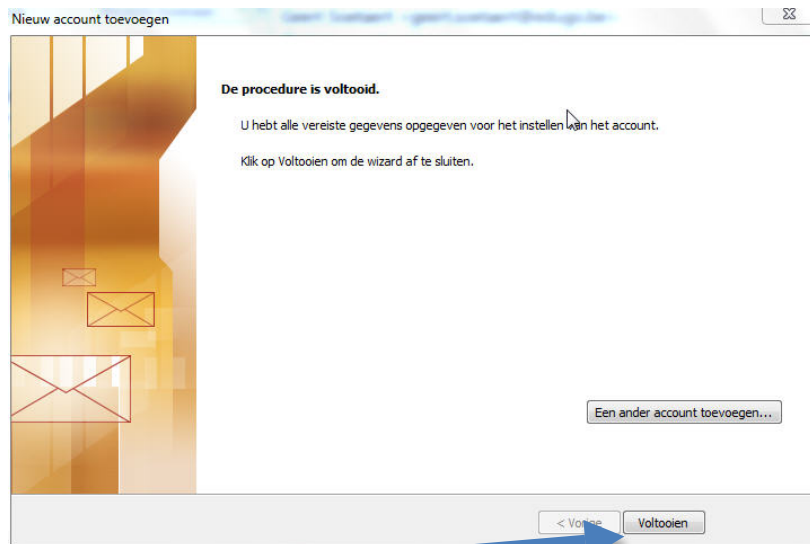
Klik op **OK**

Klik op **Volgende**

De accountinstellingen worden automatisch getest.



Klik op **Sluiten**

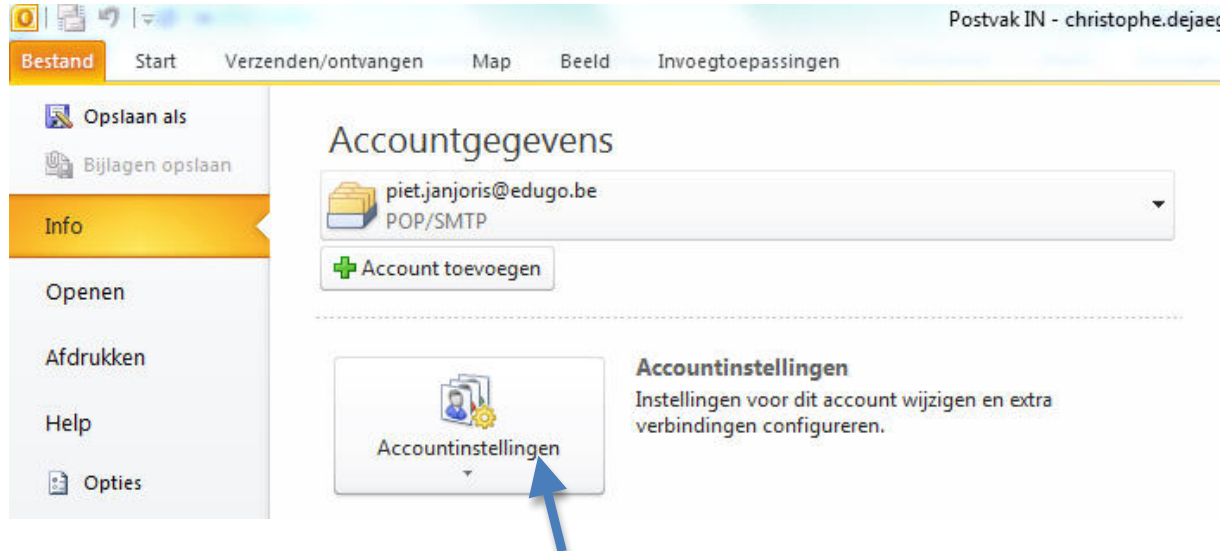


Klik op **Voltoeien** om de instellingen te beëindigen.

Deel 2: naziën van de juiste instellingen

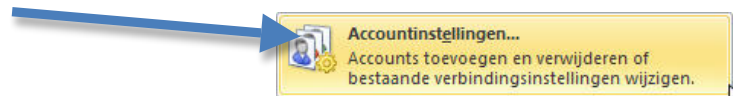
Controle van de juiste instellingen

Open **MS Office / Outlook 2010**

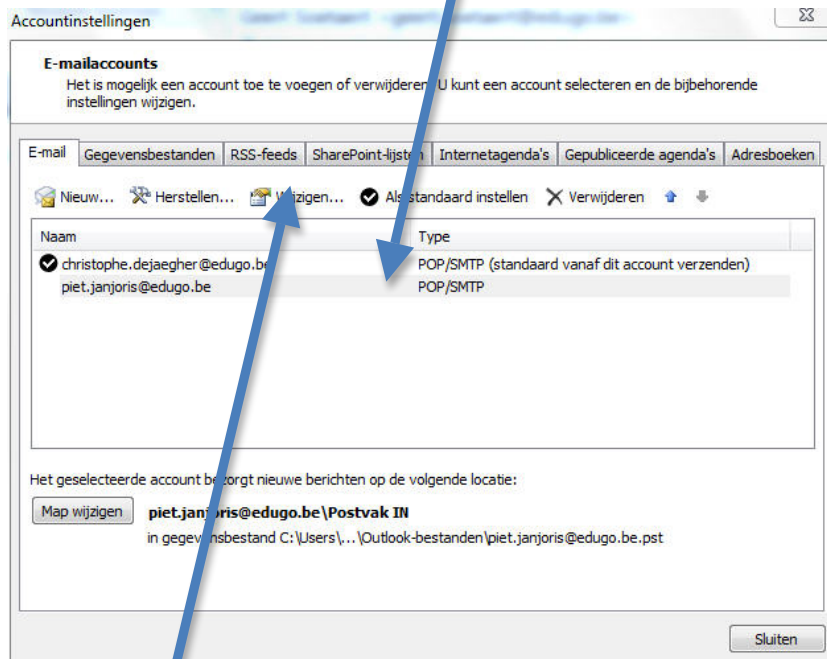


Ga naar **Bestand / Info**: kies voor '**Accountinstellingen**'

Klik op '**Accountinstellingen...**'.



Selecteer het te controleren e-mailadres, in dit geval **piet.janjoris@edugo.be**



Klik op **Wijzigen**

Account wijzigen

Instellingen voor internet-e-mail

Al deze instellingen zijn vereist om het e-mailaccount te kunnen gebruiken.

Gebruikersgegevens

Naam:
E-mailadres:

Servergegevens

Type account:
Server voor inkomende e-mail:
Server voor uitgaande e-mail (SMTP):

Aanmeldingsgegevens

Gebruikersnaam:
Wachtwoord:
 Wachtwoord onthouden
 Beveiligd-wachtwoordverificatie (SPA) is verplicht

Accountinstellingen testen

Nadat u de gegevens op dit scherm hebt ingevuld, is het raadzaam het account te testen door op de onderstaande knop te klikken. (Hiervoor is een netwerkverbinding vereist)

Accountinstellingen testen door op de knop Volgende te klikken

< Vorige

U kan nu in bovenstaand beeld de correcte instellingen overbrengen (zie deel 1).