

Instellingen voor een vast mailadres @edugo.be

Gebruik van Outlook 2003

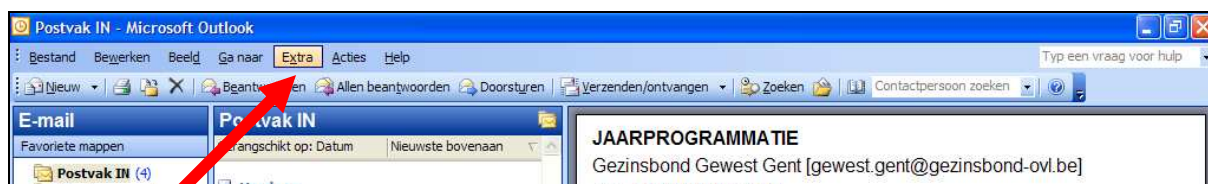
Deel 1: instellen van een nieuw e-mailadres – blz1-3

Deel 2: nazien van de juiste instellingen- blz4-5

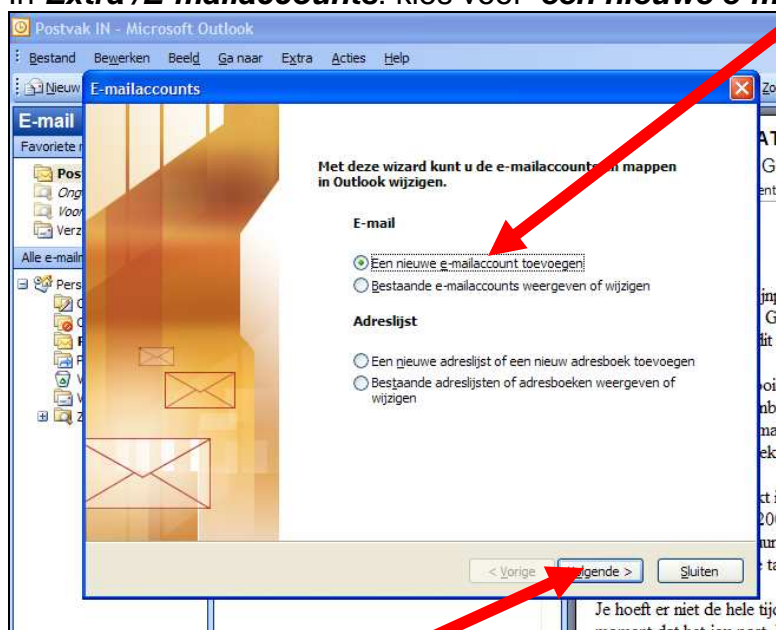
Deel 1: instellen van een nieuw e-mailadres – blz1-3

EDUGO-mailadres instellen in Outlook 2003

Open **MS Office/ Outlook 2003**



In **Extra /E-mailaccounts**: kies voor '**een nieuwe e-mailaccount toevoegen**'

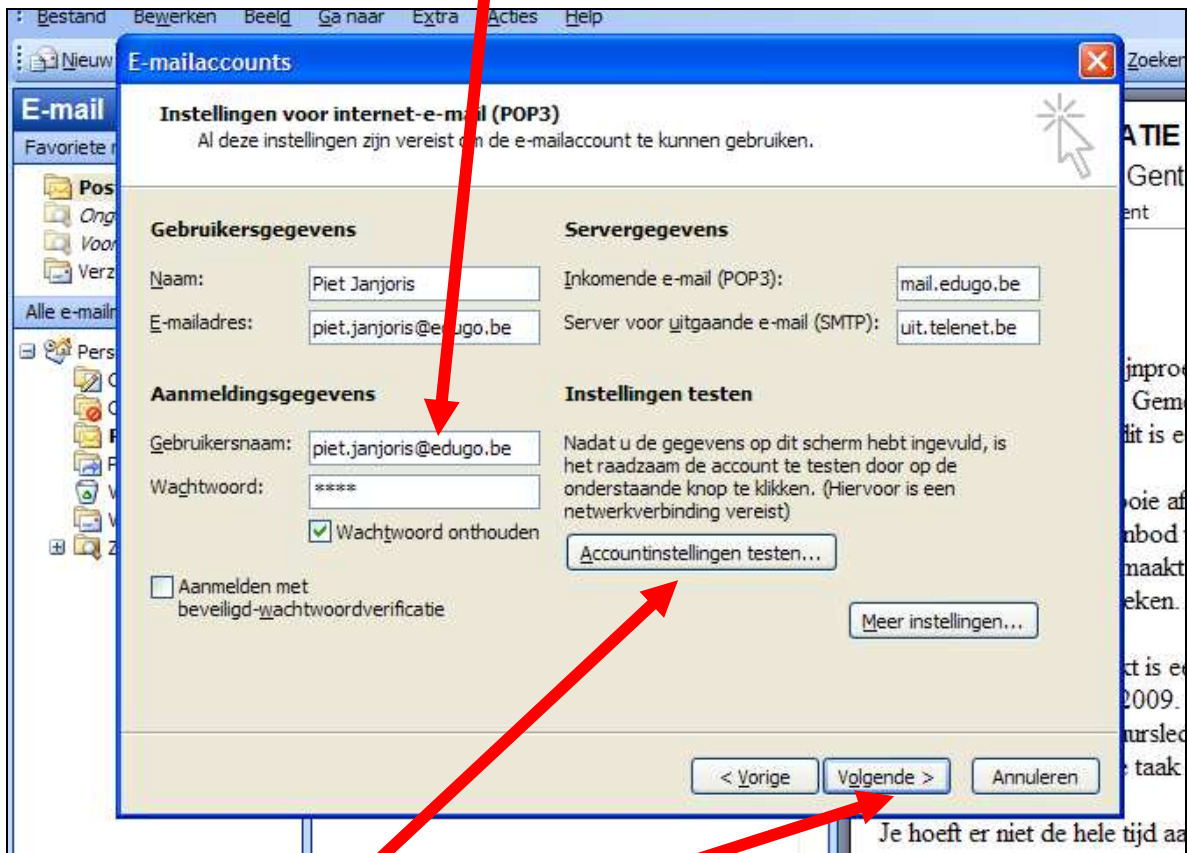


Klik op **Volgende**

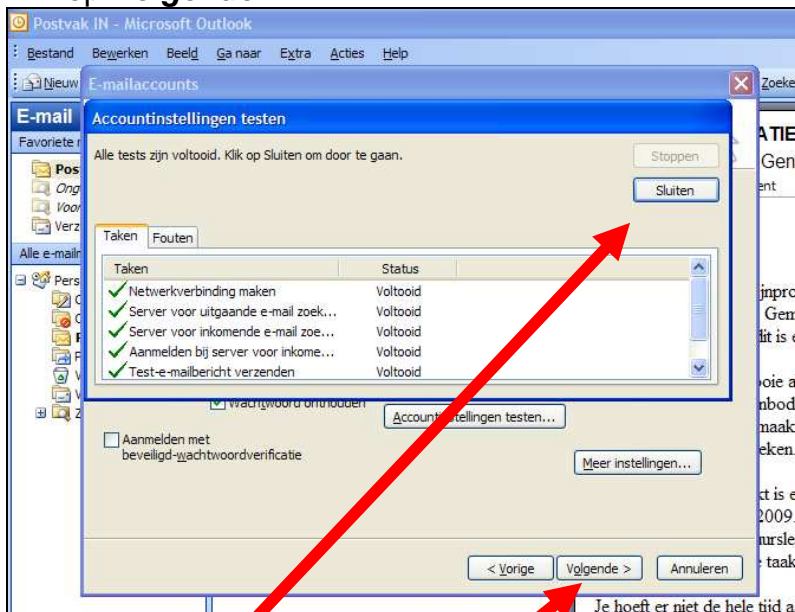
Kies voor **POP3**:



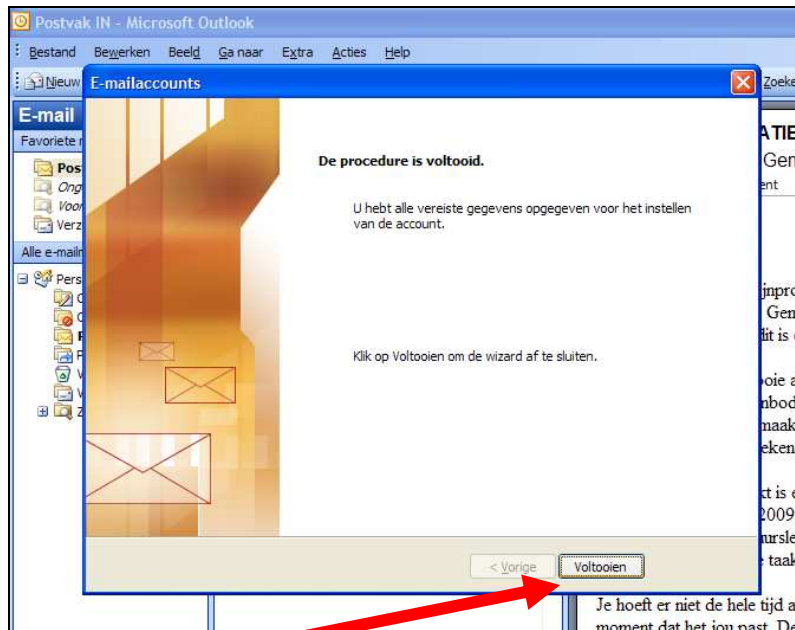
Vul onderstaand blad in: LET OP: bij '**Aanmeldingsgegevens**', moet bij de **Gebruikersnaam**, het **VOLLEDIGE Mailadres** komen!



Klik op **Accountinstellingen testen**, om de instellingen na te kijken.
Klik op **Volgende**



Klik op **Sluiten** en dan op **Volgende**



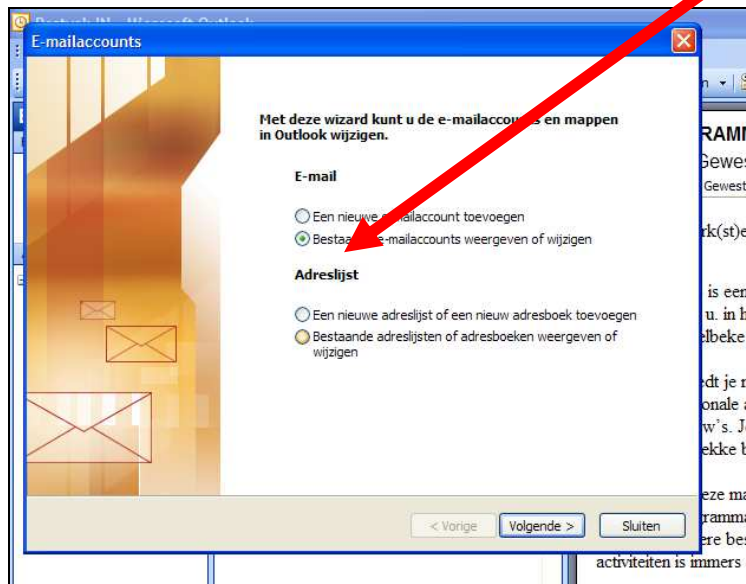
Klik op **Voltoeien** om de instellingen te beëindigen..

Deel 2: nazien van de juiste instellingen- blz4-5

Controle van de instellingen:
Open **MS Office/ Outlook 2003**

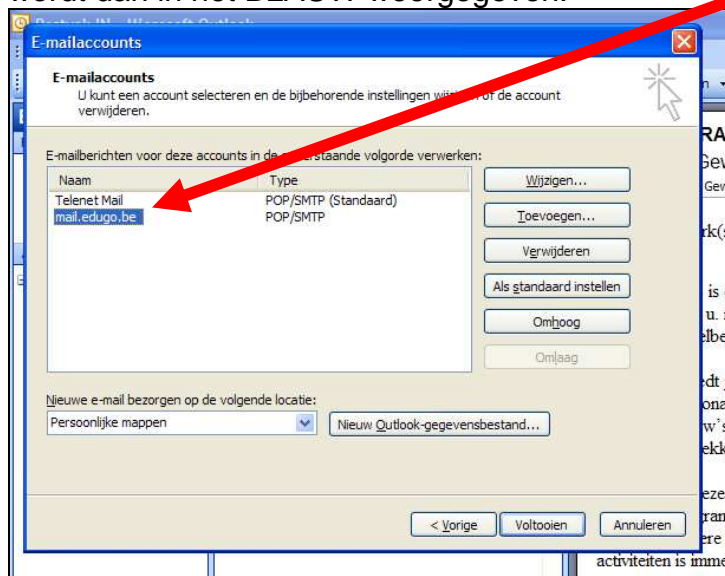


In **Extra /E-mailaccounts**: kies voor '**Bestaande e-mailaccounts en mappen weergeven of wijzigen.**'



Klik op **Volgende**

Selecteer het te controleren e-mailadres, in dit geval: **mail.edugo.be**. Deze account wordt dan in het **BLAUW** weergegeven:



Klik op **Wijzigen**



E-mailaccounts

Instellingen voor internet-e-mail (POP3)
Al deze instellingen zijn vereist om de e-mailaccount te kunnen gebruiken.

Gebruikersgegevens		Servergegevens	
Naam:	Piet Janjoris	Inkomende e-mail (POP3):	mail.edugo.be
E-mailadres:	piet.janjoris@edugo.be	Server voor uitgaande e-mail (SMTP):	uit.telenet.be

Aanmeldingsgegevens

Gebruikersnaam: piet.janjoris@edugo.be
Wachtwoord: *****
 Wachtwoord onthouden

Aanmelden met beveiligd-wachtwoordverificatie

Instellingen testen

Nadat u de gegevens op dit scherm hebt ingevuld, is het raadzaam de account te testen door op de onderstaande knop te klikken. (Hiervoor is een netwerkverbinding vereist)

Accountinstellingen testen...
Meer instellingen...

< Vorige Volgende > Annuleren

U kan nu in bovenstaand beeld de correcte instellingen overbrengen.
(ga hiervoor terug naar deel 1 op bladzijde 2-3, en werk deel 1 af.)